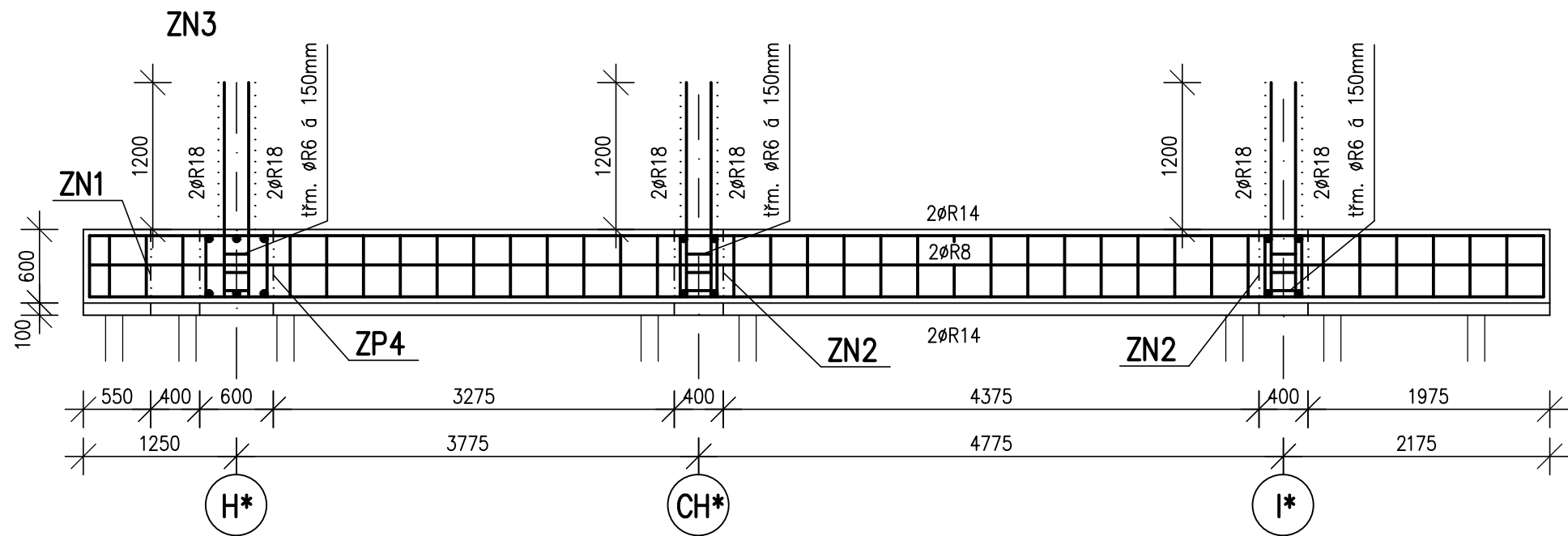
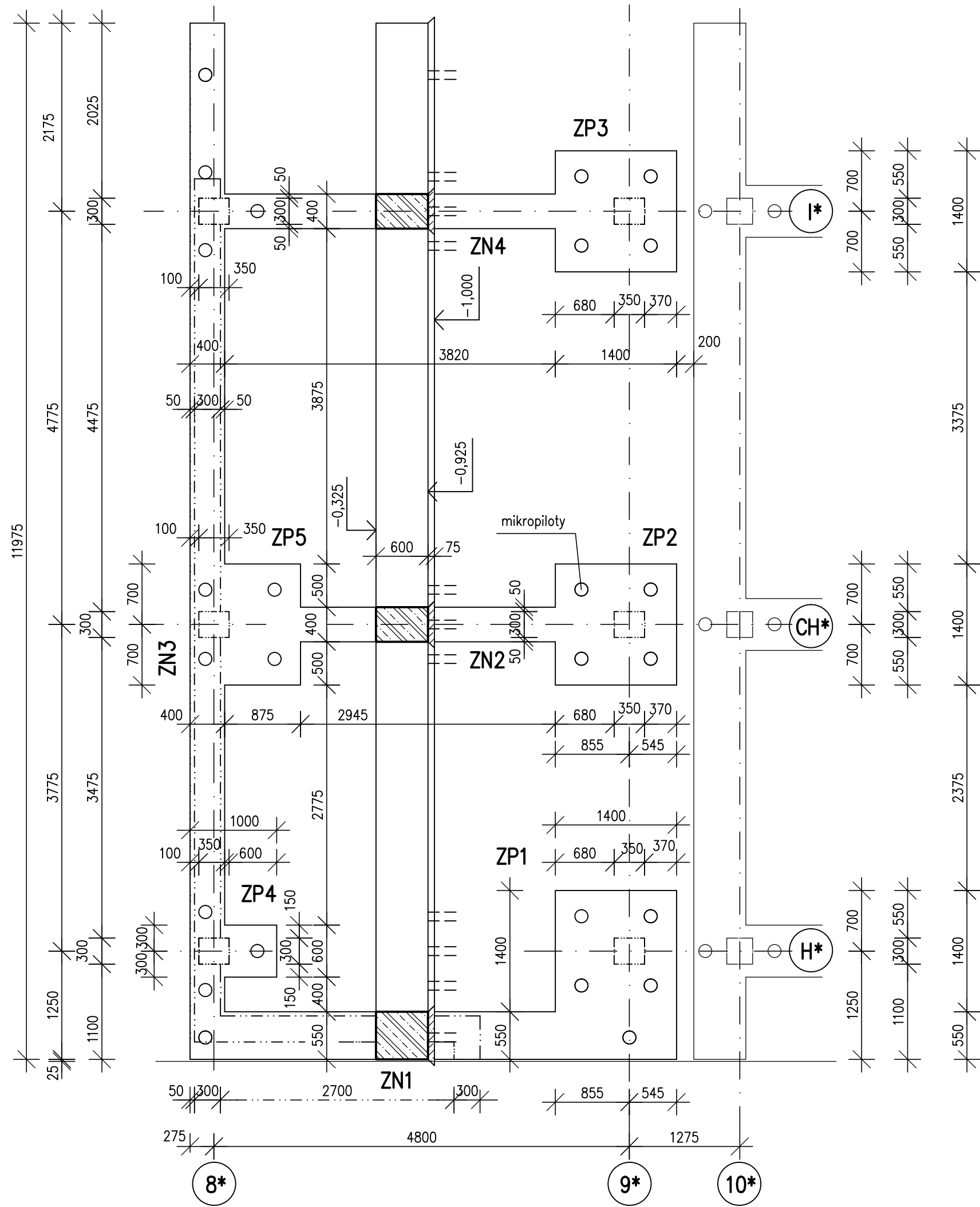
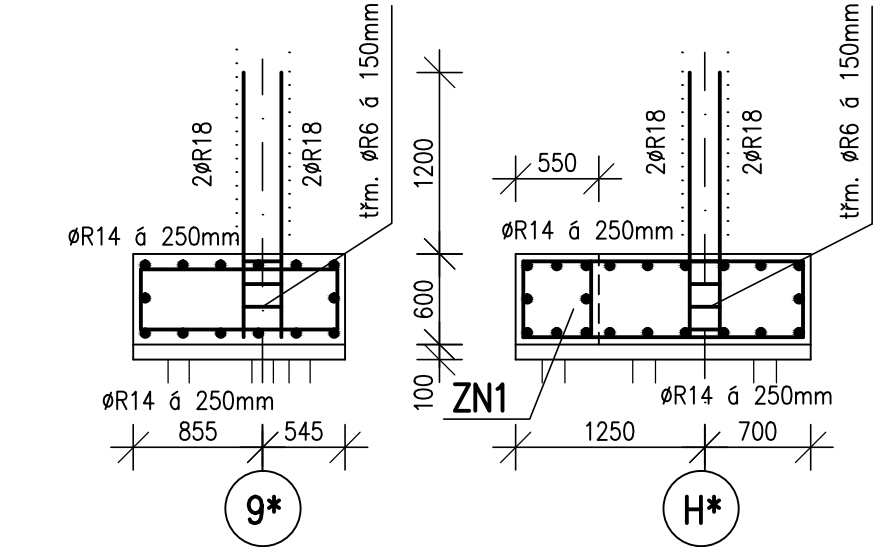


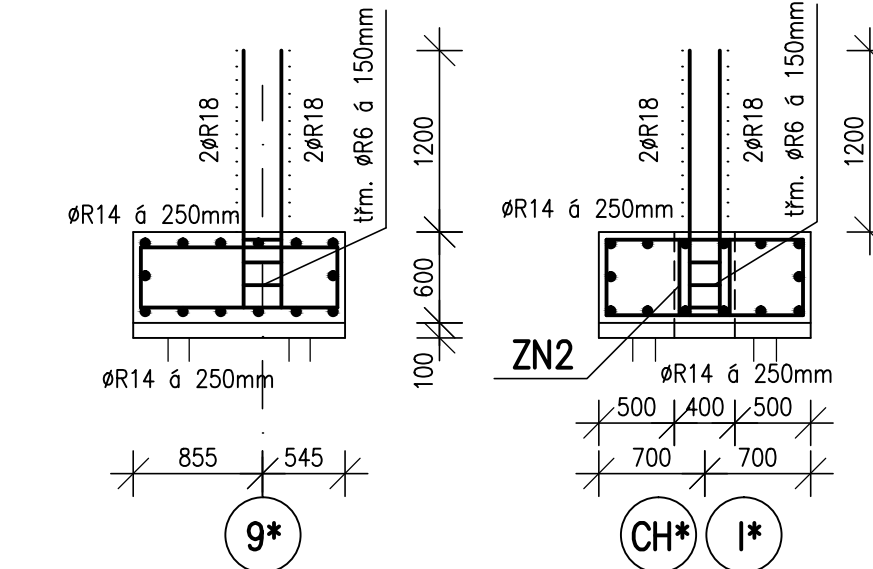
Tvar žb. základů přístavby 1:50



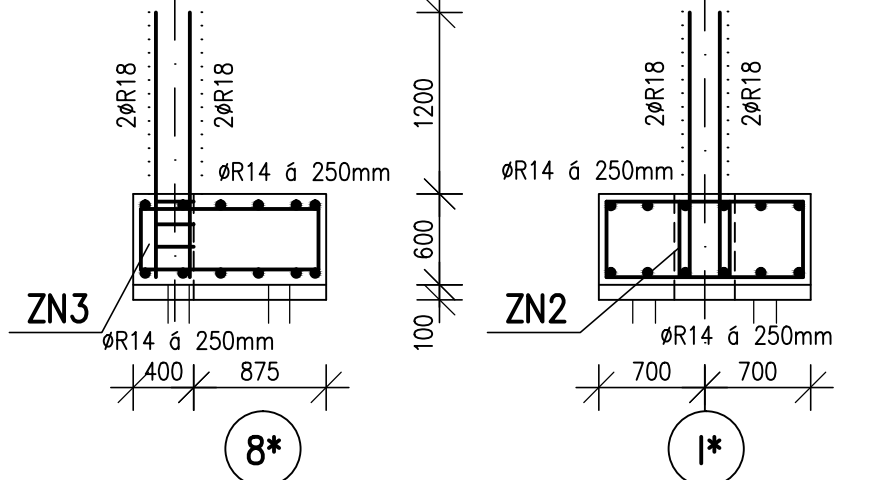
Výztuž patky ZP1



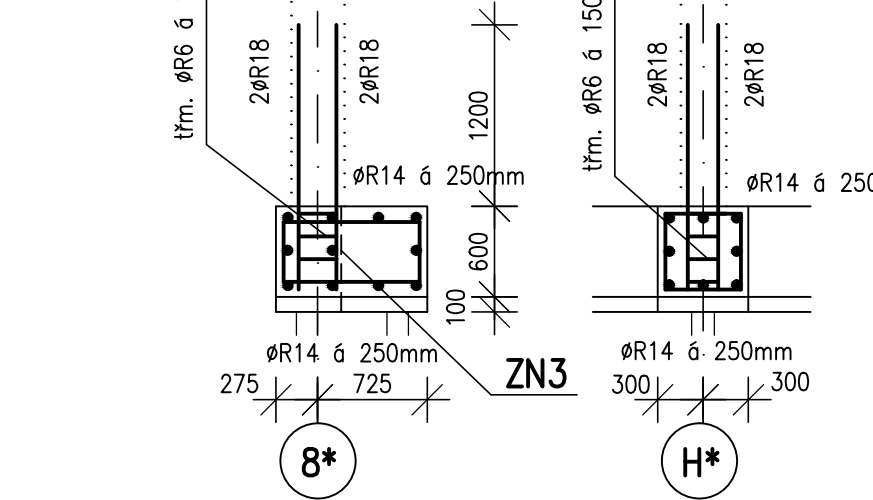
Výztuž patky ZP2 2x



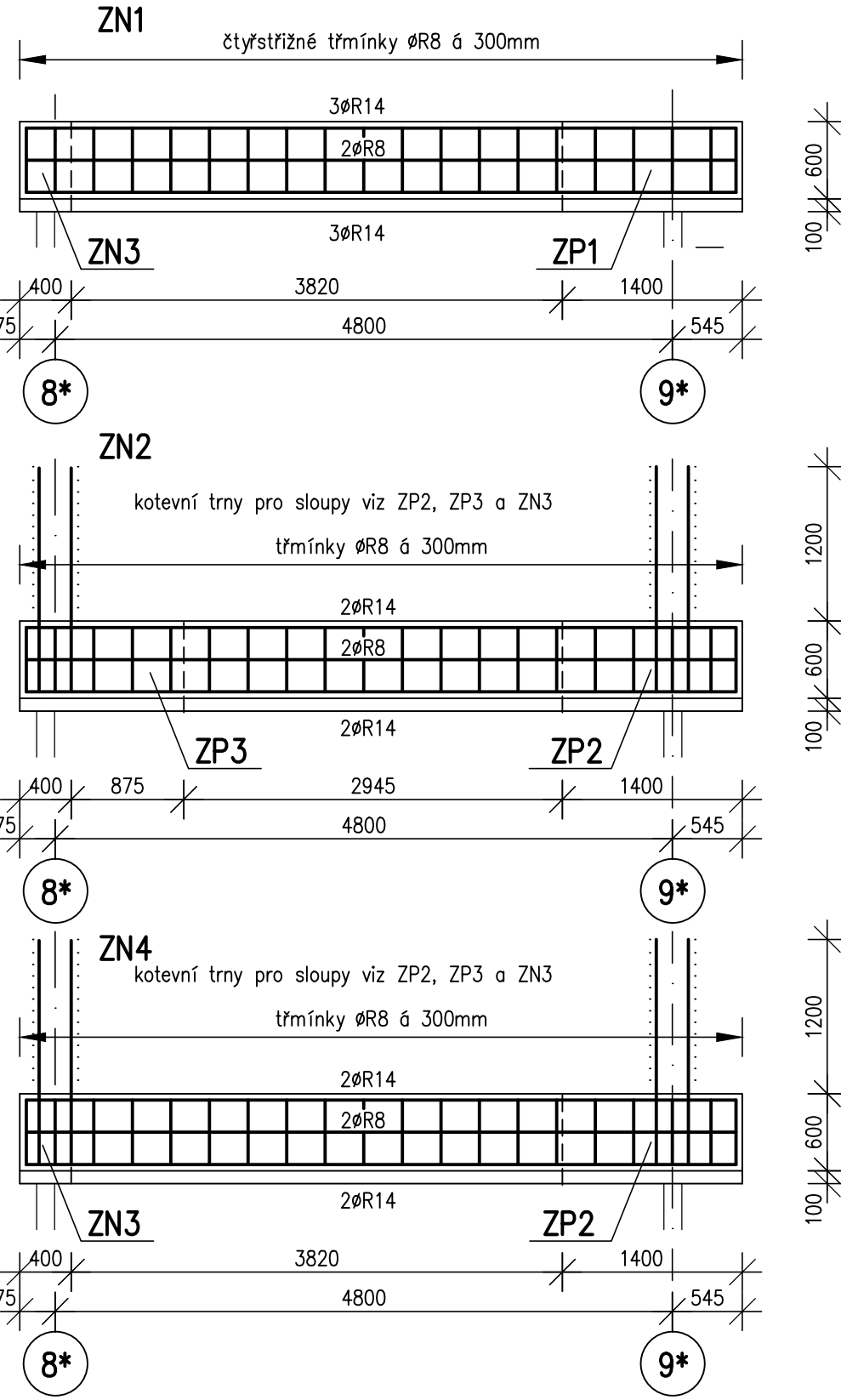
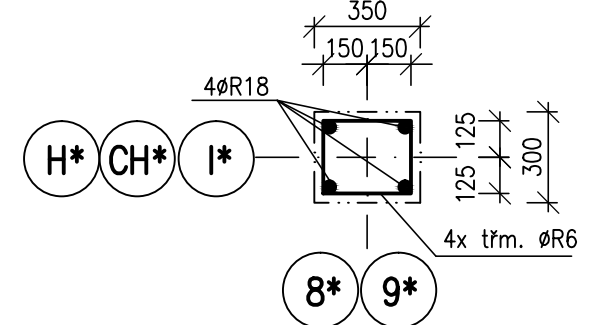
Výztuž patky ZP3



Výztuž patky ZP4



Kotvení sloupů 1:25



Spotřeba výztuže 520kg

Beton C25/30–XC2

Výztuž B500 B, krytí 35mm

NEMOCNICE ZNOJMO, p.o.		DOKUMENTACE PRO PROVÁDĚNÍ STAVBY	
Stavebník: Nemocnice Znojmo, p.o. MUDr. Jana Janského 11 669 02, Znojmo	Autorizační razítko:	Schema: ±0,000=295,50	
Generální projektant: MEDICOPROJECT, s.r.o. Kroftova 45, 616 00 BRNO tel.: 541 211 409 medicoproject@medicoproject.cz http://www.medicoproject.cz	Hlavní inženýr projektu: Ing. LUDĚK VACULA	Akce: Urgentní příjem 3. etapa - Zbudování urgentního příjmu v objektu A1 1.NP	
Zpracovatel části: Ing. IVA RUČNÁ Svahová 27, 623 00 Brno tel.: 736 220 124 email: iva.rucna@volny.cz	Zodpovědný projektant Ing. IVA RUČNÁ	Vypracoval Ing. IVA RUČNÁ	Pare:
Objekt (SO): SO 01 - Urgentní příjem v objektu A1 1.NP		Datum: ČERVEN 2025	Číslo přílohy: D.1.2-3
Část PD: Stavebně konstrukční řešení		Zakázkové číslo: DPS-01-2025	Formát: 6A4
Příloha: Tvar a výztuž žb. základů přístavby		Stupeň: Měřítko: 1:50	